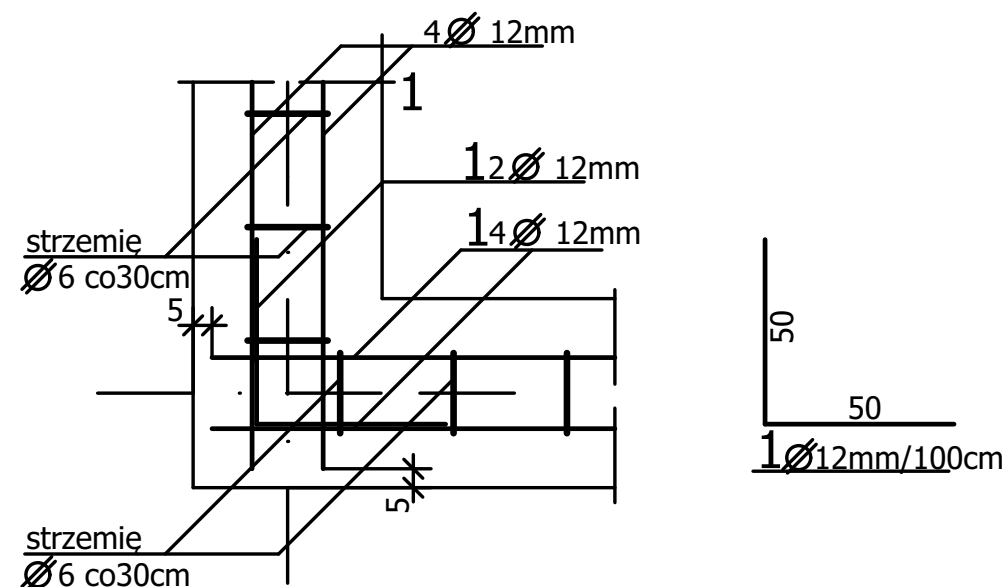


WYKAZ STALI ZBROJENIOWEJ NR1

NR	Średnica [mm]		Długość [cm]	Ilość [szt.]	DŁUGOŚĆ CAŁKOWITA [m]			
	D	#			BSt500			
					# 6	# 8	# 12	# 16
ŁAWY								
1		12	312,12				312,12	
2		6	90	236	212,40			
ŚCIANY FUNDAMENTOWE								
1		12	156,06				156,06	
3		6	32	236	75,52			
DŁUGOŚĆ OGÓŁEM [m]					287,92		468,18	
MASA JEDNOSTKOWA [kg/m]					0.222	0.395	0.888	1.578
MASA OGÓŁEM [kg]					63,92		415,75	
MASA RAZEM [kg]					479,67			

ZBROJENIE NAROŻNIKÓW ŁAW 1:20



UWAGI

- BETON: - konstr. C20/25
- chudy C8/10
- STAL: Ø (A-IIIN)
- POZIOMY OSADOWIENIA FUNDAMENTÓW: -1,40m.
- MURY FUNDAMENTOWE WYLEWANE Z BETONU C16/20

JEDNOSTKA PROJEKTOWA				F.U. "NEO-PROJEKT" WOJCIECH NOWAK 42-202 CZĘSTOCHOWA UL. DUSZNICKA 4 tel. 504-123-965 e-mail: neo-projekt@poczta.pl NIP: 573-256-39-98 REGON: 242915278			
TEMAT Projekt wykonawczy przebudowy budynku wolnostojącego na potrzeby zespołu laboratoryjnego wraz ze zmianą sposobu użytkowania.							
LOKALIZACJA INWESTYCJI 42-200 Częstochowa ul. Brzeźnicka 60a (dz. 182/5, nazwa obrębu ewidencyjnego 246401_1.0024)							
INWESTOR POLITECHNIKA CZĘSTOCHOWSKA UL. DĄBROWSKIEGO 69 42-200 CZĘSTOCHOWA							
PROJEKTANCI							
FUNKCJA	IMIĘ I NAZWISKO			NR. UPRAWNIEN		PODPIS	
PROJEKTANT	mgr inż. Grzegorz Gruca			UAN-VIII-7342/159/90			
SPRAWDZAJĄCY	mgr inż. Krzysztof Lelić			SLK/2908/POOK/09.			
SKALA:	DATA:	FAZA:	BRANŻA:	REWIZJA:	KOD PROJEKTU:	NR RYSUNKU:	
1:20	09.2014	P-W	KONSTRUKCJA	A		K2	
TYTUŁ RYSUNKU: SZCZEGÓŁY FUNDAMENTÓW							STRONA